



GÖTEBORGS
UNIVERSITET

Informationssäkerhetsklimat – kan det mätas?

Anders Pousette

Fil. Dr. & Leg. psykolog

Psykologiska institutionen

Göteborgs universitet

Forskargruppen *Säkerhet, organisation och ledarskap*

Sahlgrenska akademin

anders.pousette@psy.gu.se

Kan informationssäkerhetsklimat mätas?

- Ja!
- Information Security Climate Questionnaire, INSECQ

Bör informationssäkerhetsklimat mätas?

- Det beror på...

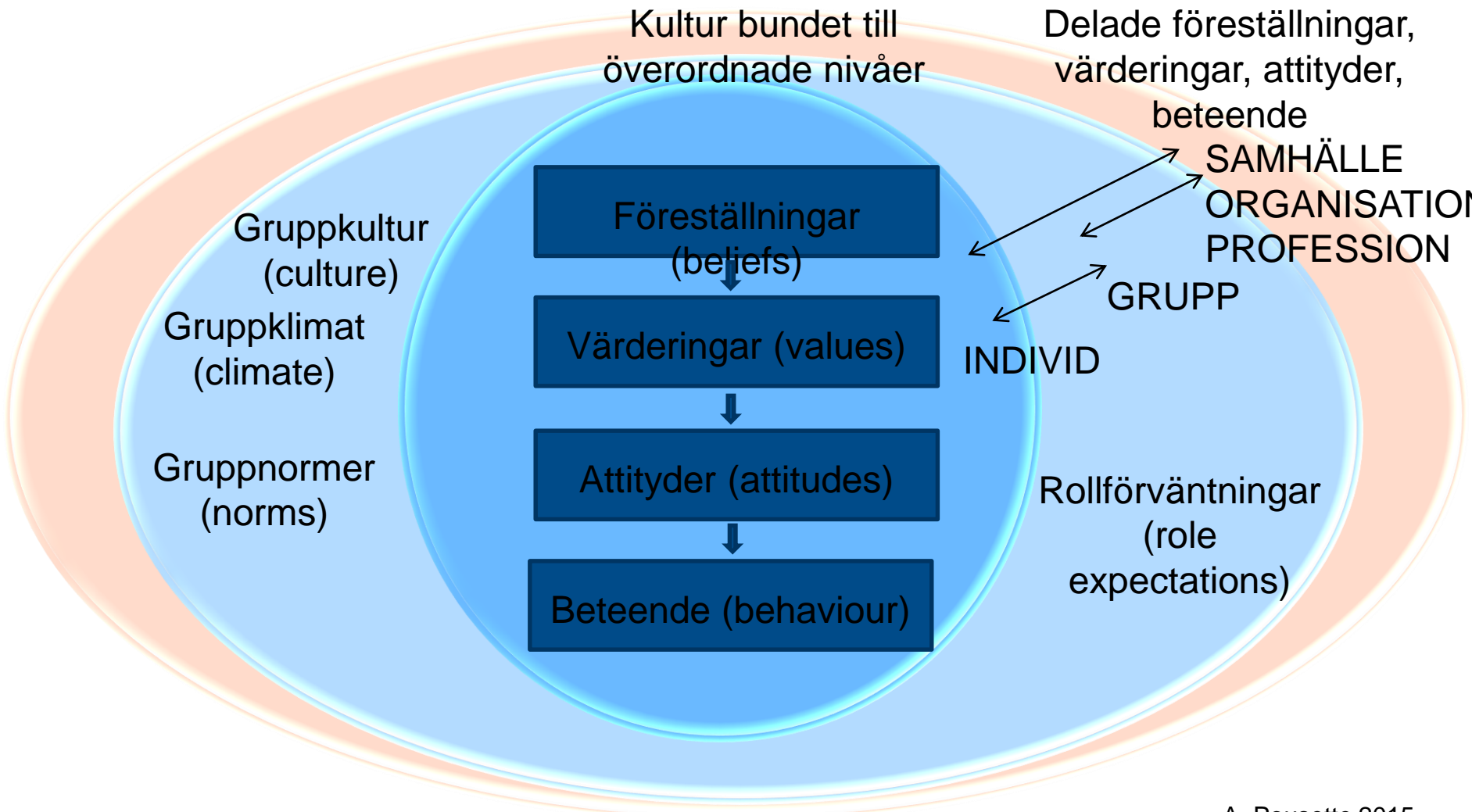
När ska vi mäta? (och när ska vi inte mäta...)

Vi ska mäta om:

- Vi har en uttalad tanke med vad mätproceduren ska bidra till
- Vi har mått som är meningsfullt relaterade till det vi vill åstadkomma
- Vi har mått som betyder något, dvs som har en godtagbar precision

Varför mäter vi informationssäkerhetsklimat och inte informationssäkerhetskultur?

- Klimat är observerbart och därmed rapporterbart
- Klimat återspeglar kulturens yttringar
- Klimatet är gruppmedlemmarnas gemensamma perceptioner av policies, procedurer, och praktik i relation till säkerhet. *(Zohar, 2000, Neal och Griffin, 2002)*



Design för tillförlitlig mätning

- Utgår från medlemmars perceptioner
- Flera bedömare
- Flera frågor per fenomen

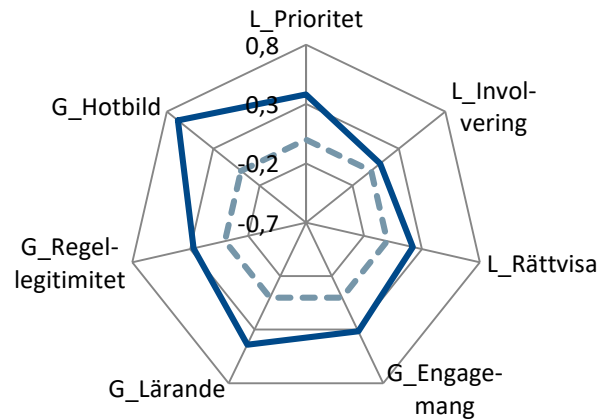
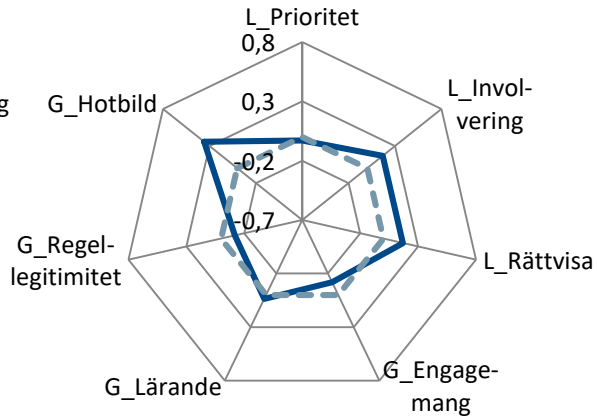
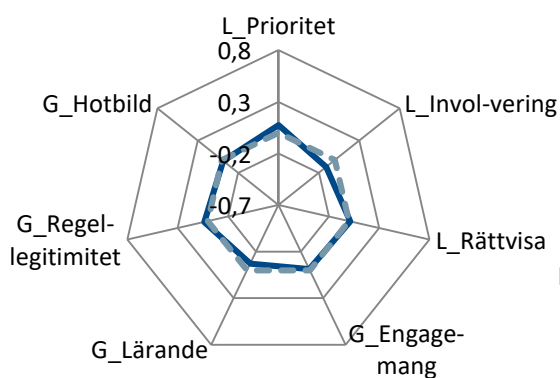
Enkätinstrumentet INSECQ

- 27 frågor
- 7 dimensioner
- Tillräckligt mätprecision (reliabilitet)
- Distingerar mellan organisationer och branscher
- Relaterat till självrapporterat regelföljande beteende
- Tolkningsbart: Referensvärden för tjänstepersoner i Sverige

Dimensioner i INSECQ

- Ledningens prioritet av informationssäkerhet
- Ledningens involvering av medarbetare
- Ledningens rättvisa i hantering av avvikelser
- Arbetsgruppens engagemang i informationssäkerhet
- Arbetsgruppens lärande om informationssäkerhet
- Regellegitimitet i arbetsgruppen
- Arbetsgruppens hotbild

Skillnader mellan branscher

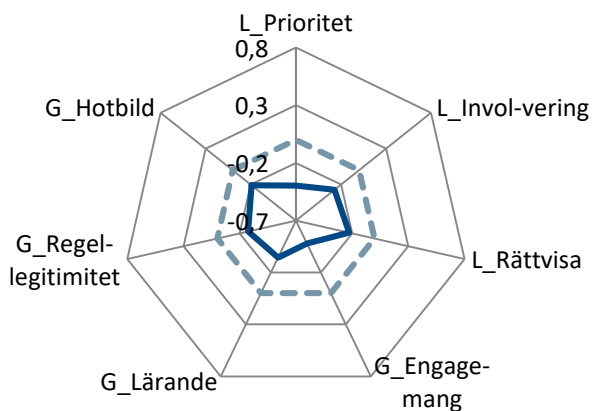


— Kemisk Tillverkning - - - Riks

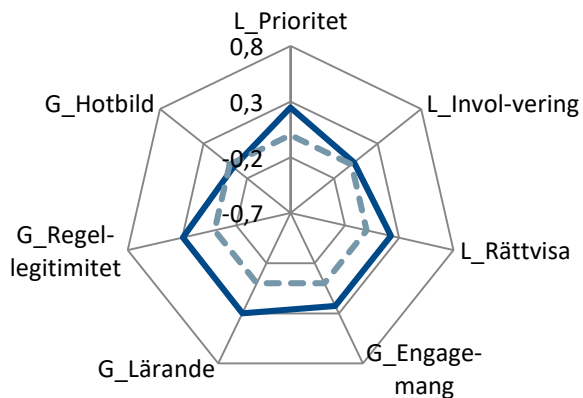
— IT - - - Riks

— Bank - - - Riks

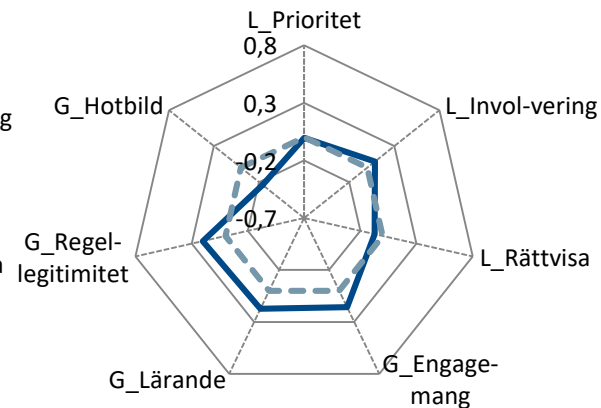
Skillnader mellan branscher



— Högskola - - - Riks

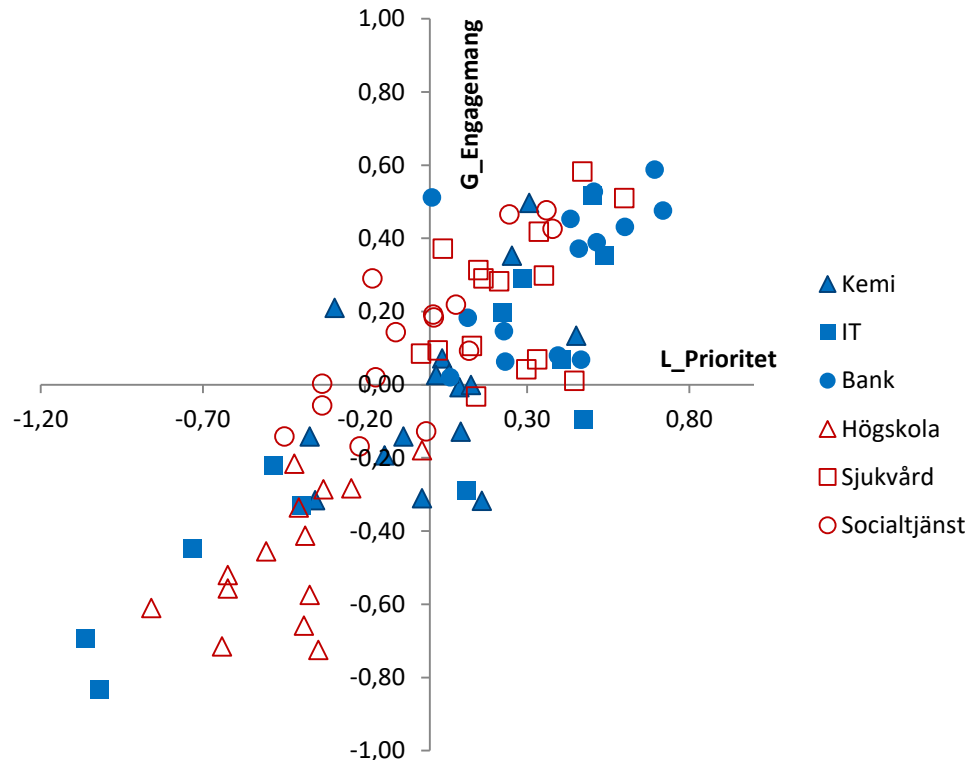


— Sjukvård - - - Riks

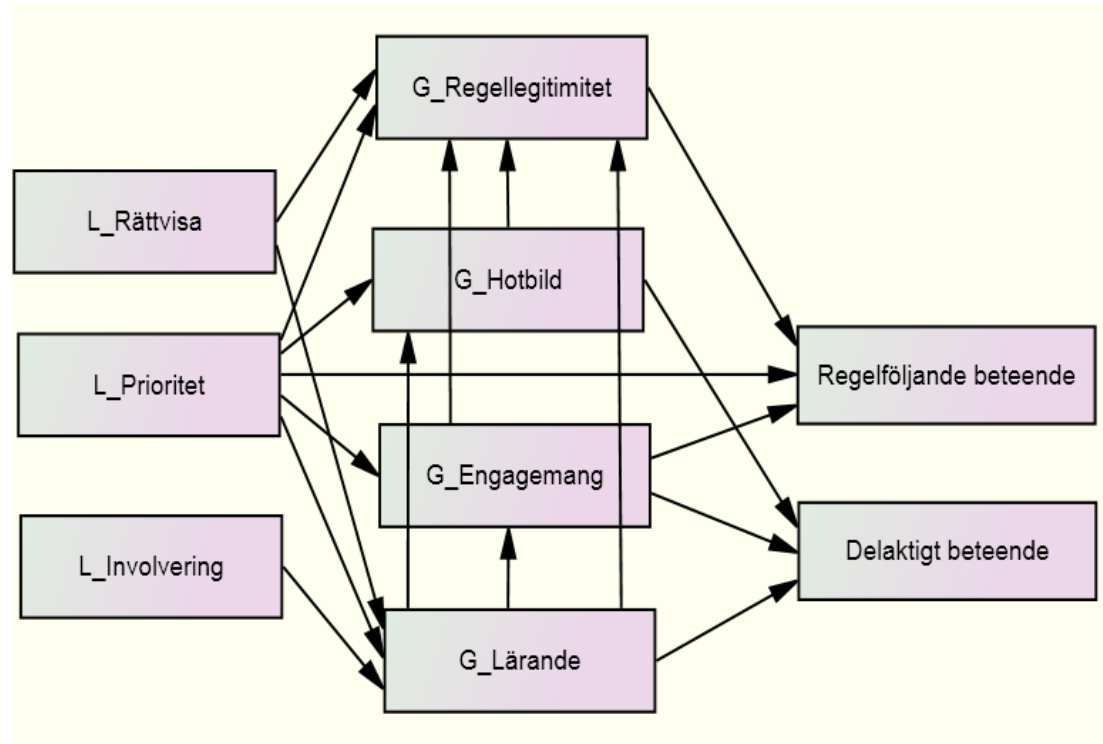


— Socialtjänst - - - Riks

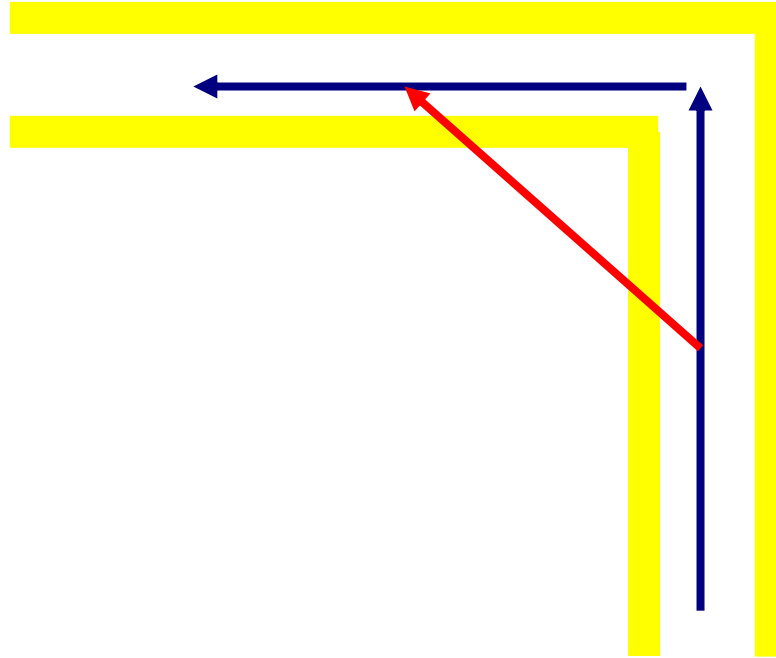
Förhållandet mellan två delaspekter av informations- säkerhetsklimat



Modell för samband mellan klimat- dimensionerna



Säkert/osäkert beteende?



Hur kan INSECQ användas?

- Ett kommande forskningsprojekt kommer att undersöka hur mätning av informationssäkerhetsklimat kan användas i verksamhetsutveckling