



SP Sveriges Tekniska Forskningsinstitut

Traditionell säkerhet



Aktiv säkerhet



Betong och sten



Bioekonomi



Brandteknik



Bygg och Mekanik



Certifiering



Elektronik



Energiteknik



Glas



Jordbruk och Miljö



Kalibrering och
Verifiering



Kemi, Material och
Ytor



Livsmedel och
Bioteknik



Maskinprovning
och Besiktning



Mätteknik



Processutveckling



Trä



Vatten

KOMPETENSER och TJÄNSTER

	Energi/Energiproduktion	
Säker svensk tid	Vatten	Livsmedel
Lagring	Släcksystem	Elnät
Brandsäkerhet	Bränslen	Styrsystem
Arbetsmiljö	Hybridfordon	Robusthet
Tunnlar	Risakanalys	Maskiner
Övervakning	Infrastruktur	Programvara
	Konstruktioner	Barnsäkerhet
	Tillförlitlighet	Personlig skyddsutrustning
	Material	Certifiering
		Infektionsskydd

Explosionsskydd

Kemikalier





Säkerhet ur ett systemperspektiv

- Säkerhet utifrån ett systemperspektiv hela det komplexa samhällsystemet tas hänsyn till
 - Hela det komplexa systemet där även människor ingår
 - Ifrågasätter de normer och synsätt som finns idag
 - Vad är säkerhet? (Safety 1 och Safety 2)
 - Vad ger en riskanalys?
 - Inte studera säkerhet specifikt i ett stuprör utan även t.ex. effektivitet. Balansen mellan säkerhet och effektivitet

EU Project: Casceff

Modelling of dependencies and cascading effects for emergency management in crisis situations



Coordinator: Anders Lönnermark
SP Swedish Technical Research Institute
www.casceff.eu

Objectives of CascEff

1. Better understanding of the cascading effect in crisis situations
2. Develop an Incident Evolution Tool
3. Identification of human activities in the crisis
4. Improved incident management for present and future threats

1.



3.



4.



2.



IMPROVER

IMPROVED RISK EVALUATION AND IMPLEMENTATION OF RESILIENCE CONCEPTS TO CRITICAL INFRASTRUCTURE

Coordinator: David Lange

SP Technical research institute of Sweden



david.lange@sp.se

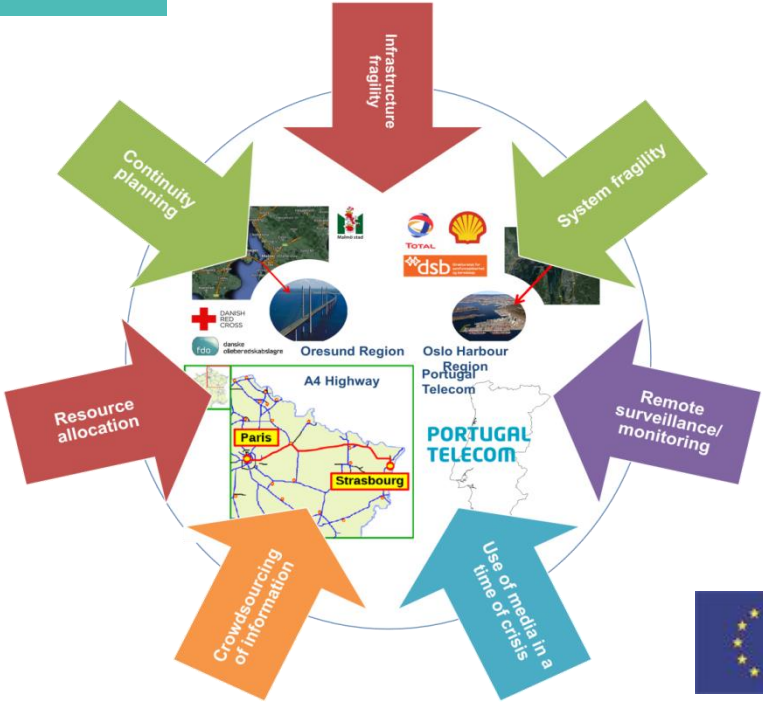
www.improverproject.eu

@improverproject



IMPROVER objectives

“Improve European critical infrastructure resilience to crises and disasters through the implementation of combinations of societal, organisational and technological resilience concepts to real life examples of pan-European significance”



Centre for Societal Safety and Security

- Forskningscenter kring samhällsäkerhet
- Samla SPs kompetenser inom området
- Samordning med andra aktörer (både forskningsaktörer och praktiker)

