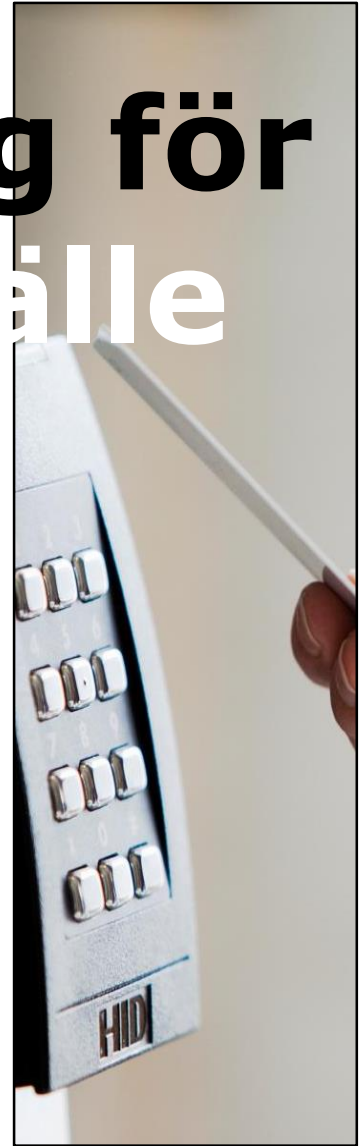
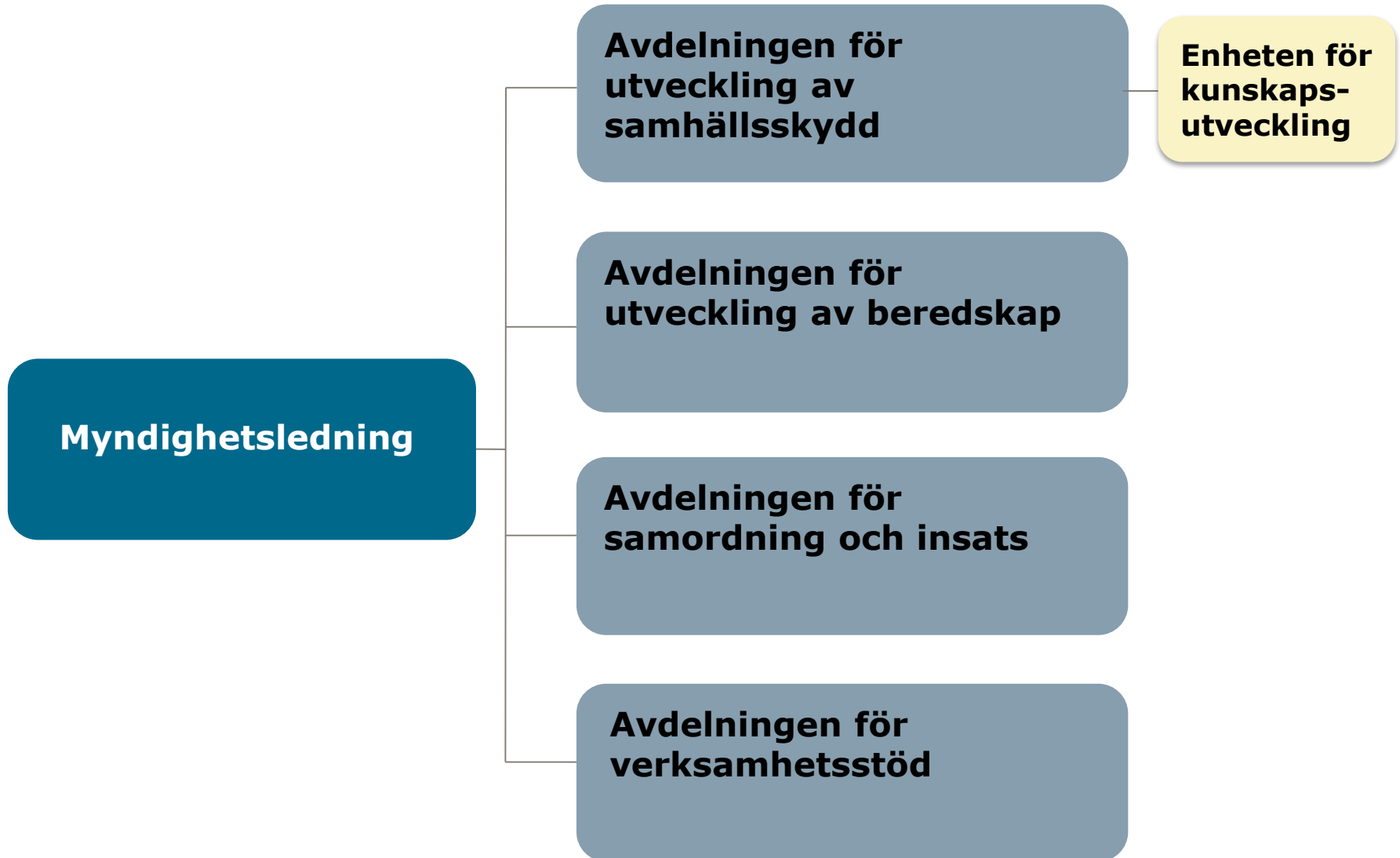


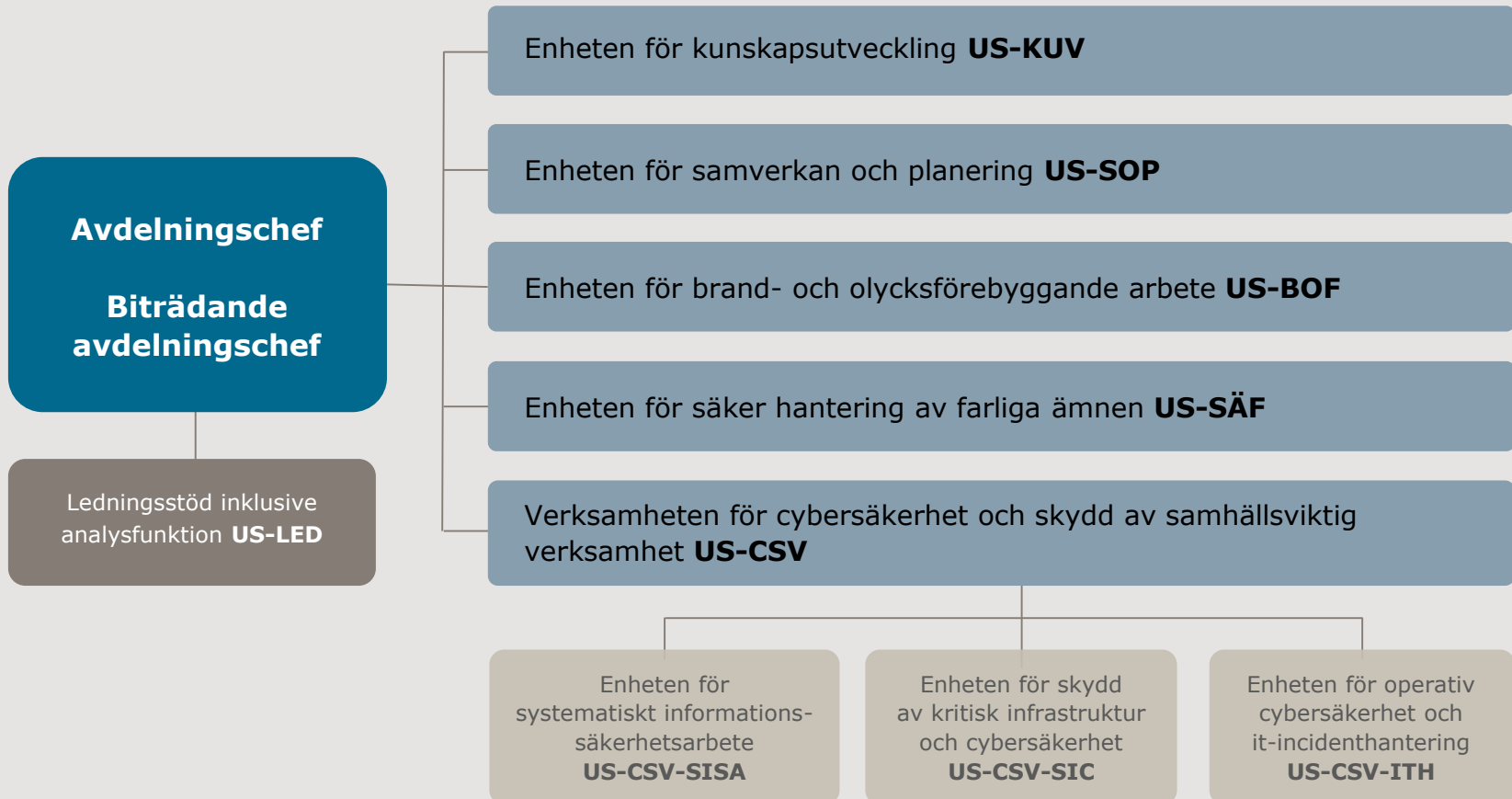
Kunskapsutveckling för ett säkrare samhälle



MSB organisation



Avdelningen för utveckling av samhällsskydd, US

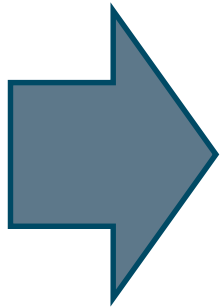




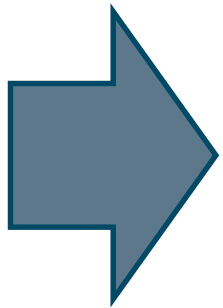
Myndigheten för
sällsskydd
och beredskap

Kunskapsutveckling för ett säkrare samhälle

Enheten för kunskapsutveckling - uppgifter



Ta fram, utveckla och förmedla relevant kunskap inom samhällsskydd och beredskap.



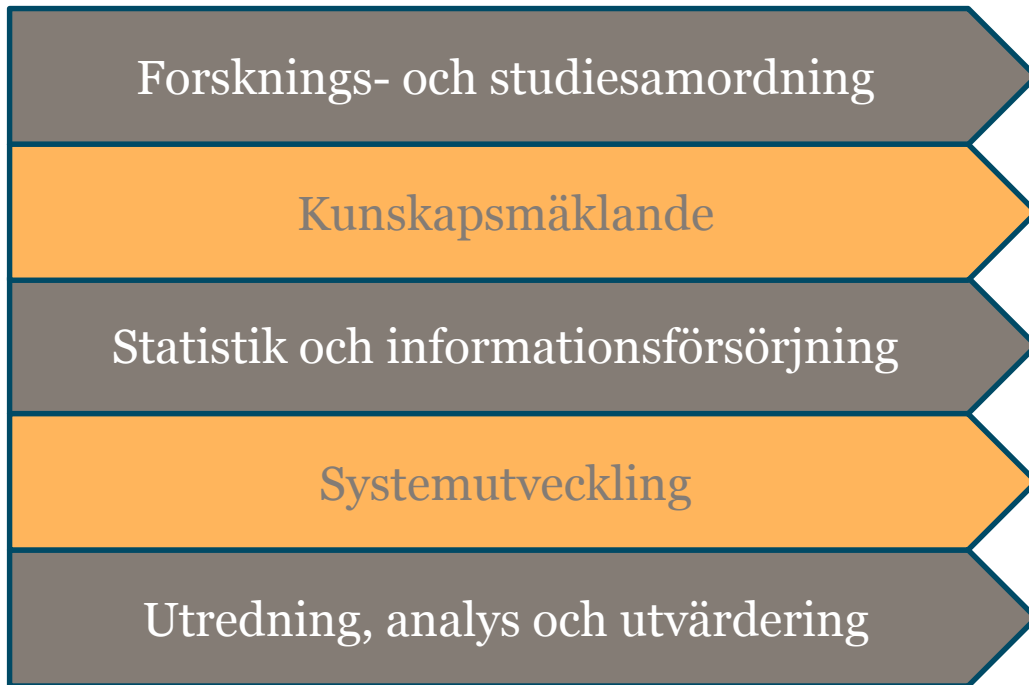
Verka för att kunskapen används och kommer till nytta i samhället.

Mål: "Kunskap används"

- Tillhandahålla ett samlat kunskapsunderlag som är lättillgängligt, relevant och pålitligt
- Rätt kunskap når rätt målgrupp i rätt förpackning i rätt tid och medverkar till nya insikter och lärdomar

Vår enhet (30 medarb. och 2 chefer)

Verksamhetens olika delar



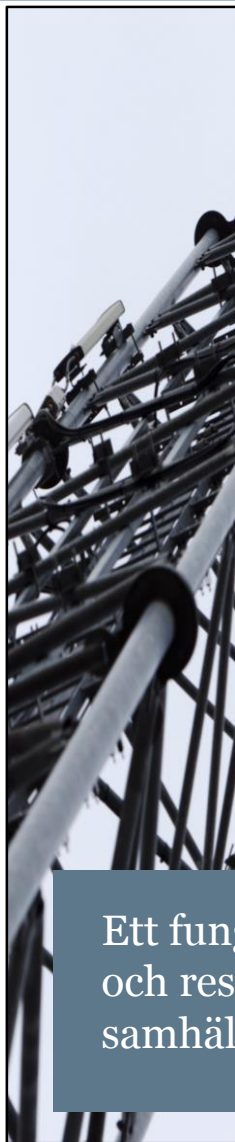
Tre kunskapsområden



Tre kunskapsområden



Skydd mot brand,
olyckor och
farliga ämnen



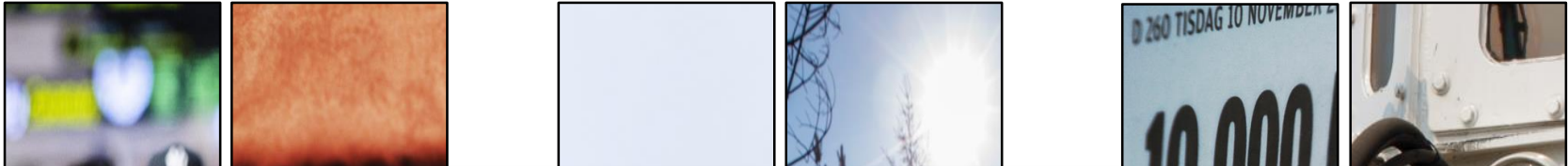
Ett fungerande
och resiliert
samhälle



Stärkt krisberedskap
och civilt försvar



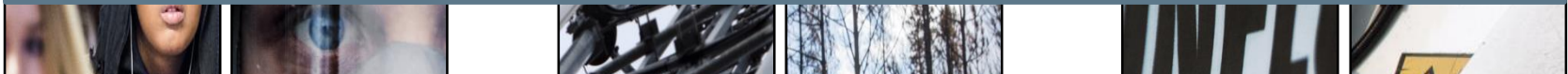
Verksamheter och funktioner



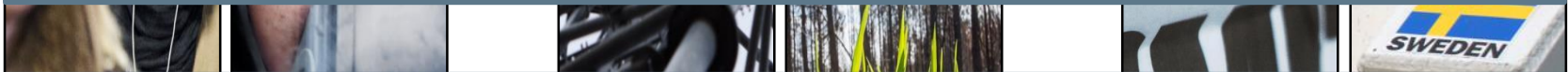
Forskning och studier



Utredning, analys och utvärdering



Informationsförsörjning

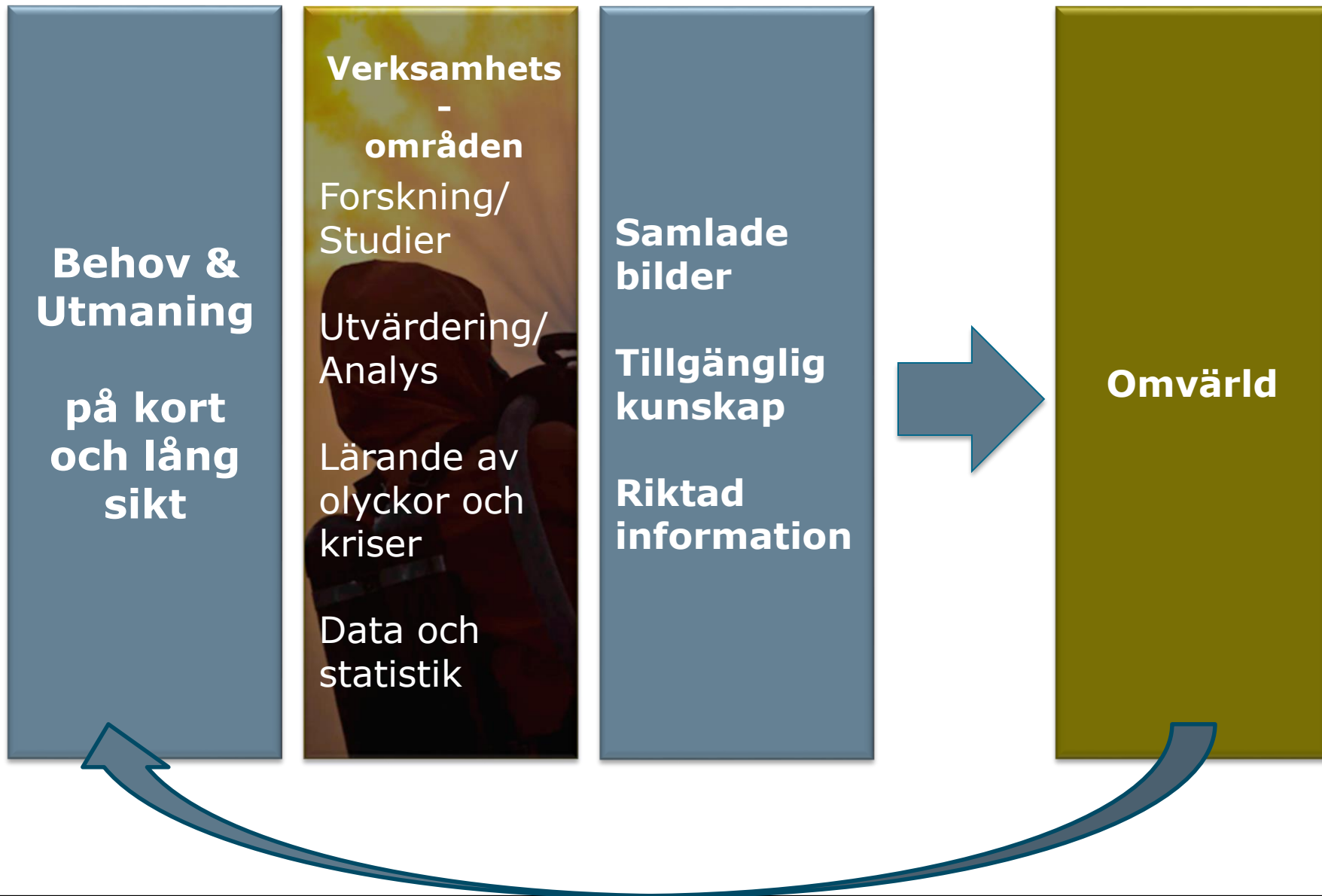


Systemutveckling



Kunskapsmäkleri







MSB-finansierad forskning i siffror

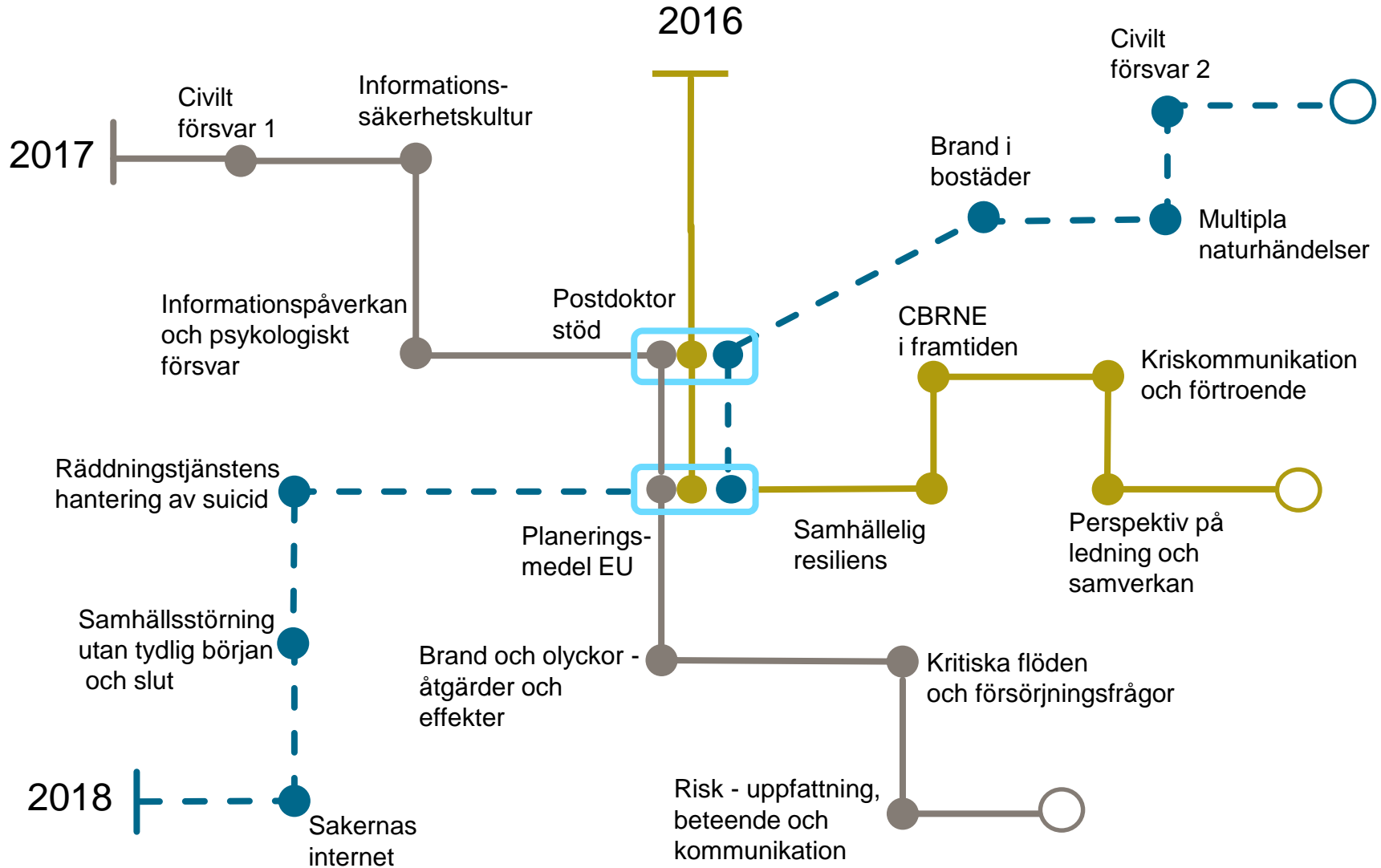
140, 60, 6

- 140 miljoner SEK forskningsbudget inklusive kortare studier
- Cirka 60 pågående projekt
- 6 nya stora satsningar under 2015
- Tillämpad, behovsbaserad forskning
- Finansiering söks i konkurrens via utlysningar



Myndigheten för samhällsskydd och beredskap

Forskningsplanen 2017





Innovationsmekanism

Forskningens samhällseffekter

- Större fokus på kunskapens nytta och tillämpning
- Att höja förmågan i krisberedskapssystemet
- Hur kan man tillvarata och vidareutveckla forskningsresultat till praktisk tillämpning och innovation?
- Forskare inte självklart entreprenörer



Innovationsmekanism

Att skapa förutsättningar för innovation

- Att hitta en för ändamålet bra "partner"
- Att effektivisera processen för en fragmenterad marknad, offentlig sektor.
- Tillgodose behov och källor till finansiering
- Nationell koordinerings av investeringar?
- Ekonomi, juridik, marknad, projektledning

Målet: Att "mekanismen" blir självgående



Innovationsmekanism

WIN Guard, Ideon Science Park

- Partnermöten – större möten mellan behovsägare och innovatörer (4 ggr per år);
- Testbäddträffar med särskilt dedikerade behovsägare (2 ggr per år);
- Matchmaking – att sammanföra de aktörer som kan ha nytta av varandra;
- Uppsökande verksamhet bland forskare – att förmedla kunskap om behovsägarnas utmaningar inom MSB:s områden