



Välkommen till besökarprogrammet för simuleringsövning "Cornflower Wind"

Ett samarrangemang av EU-projekt DARWIN,
Samverkansplattform H2020: Säkra samhällen,
och ett antal nationella FoU-projekt

...och välkommen till Katastrofmedicinskt centrum i Linköping (KMC)



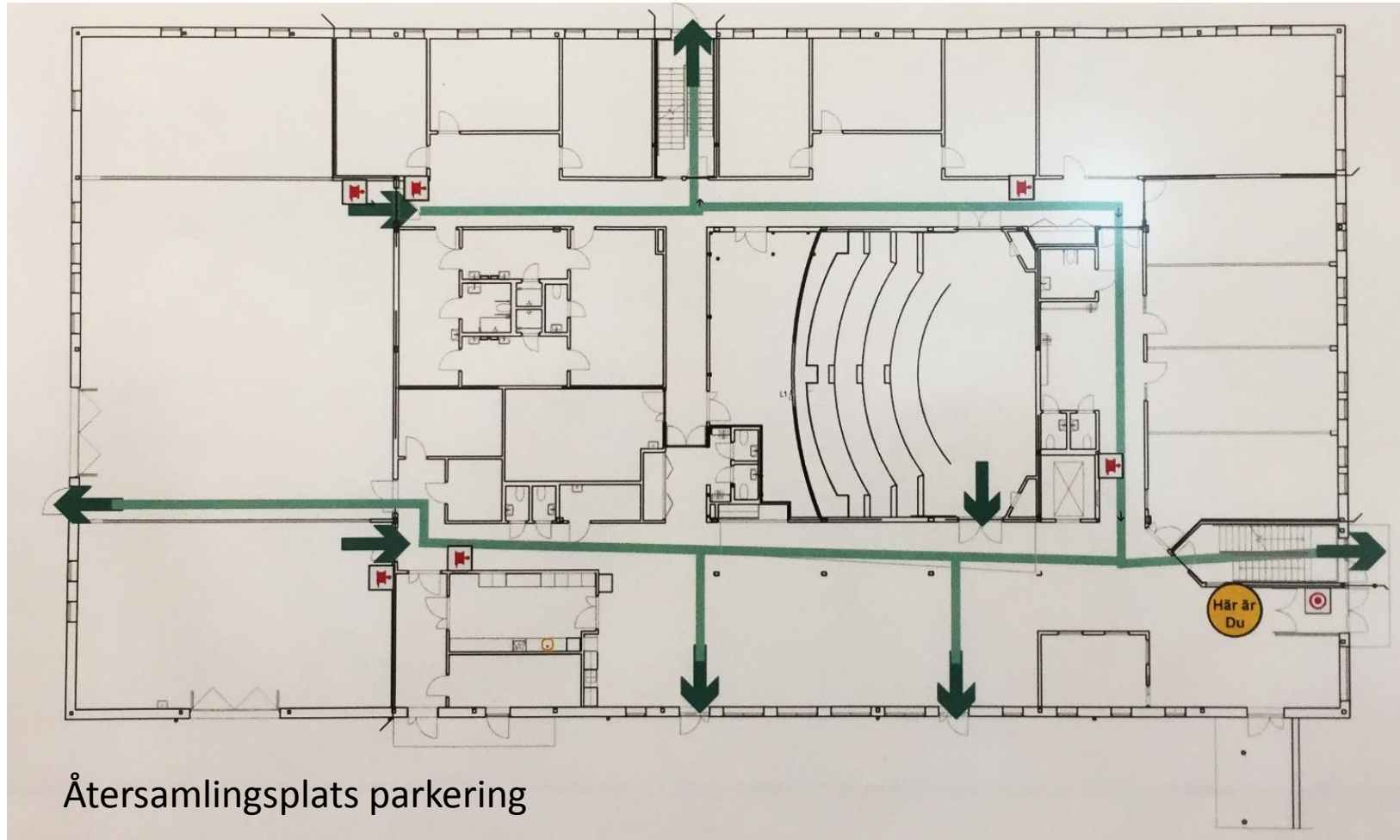
Samverkansplattform H2020
äkra samhällen



Hållpunkter för besökarprogrammet

10:00	Introduktion, DARWIN-riktlinjerna som testas och övningen	Aulan
10:45	Visning av övningsstationerna	
12:00	Lunch	
13:00	Presentation/diskussion kring vägval	Aulan
13:30	forts Visning av övningsstationer inkl. fika	
14:30	Diskussion – framtida projekt, övning och utbildning	Aulan
15:30	Besökarprogrammet avslutas	
15:30- 16:30	Möjlighet mingla och besöka övningsstationerna	

Utrymningsplan



Ett samarrangemang av ett antal projekt

- **DARWIN**
- **Samverkansplattform H2020: Säkra samhällen**
- Situationsanpassad ledning och samverkan utifrån ett designlogiskt helhetsperspektiv
- Koncept och metoder för stärkt erfarenhetshantering via tvärsektoriella övningar
- SamSAR

Projektets syfte och mål:

- DARWIN utvecklar och utvärderar en samling av nya riktlinjer för mer resilient krishantering.
- Riktlinjerna berör arbetssätt, verktyg, strategier, planer, träning och övning för att kunna hantera framtidens komplexa och dynamiska kriser.
- Riktlinjerna riktar sig till flera olika nivåer av beslutsfattare och operativ personal.

Projektet stödjer övningen avseende:

- Pilotimplementering av riktlinjerna
- Utformning av övningen
- Utvärdering av övningen

Projektets mål är att

- EU delfinansierar krisberedskapsutveckling i Sverige
- Svenska krisberedskapsaktörer deltar aktivt i EU:s ramprogram Horisont 2020: Säkra samhällen (H2020)
- Resultat från ramprogrammet kommer till nytta

Projektet stödjer övningen avseende:

- överföring av erfarenheter och resultat från tidigare EU-projekt (bl.a. DRIVER) och liknande övningar (Revinge 2015)
- integration av KMC:s metodik och FOI:s simuleringsverktyg
- skapande av förutsättning för överföring av resultat och erfarenheter från denna övning

Ett samarrangemang av ett antal projekt

- **Situationsanpassad ledning och samverkan utifrån ett designlogiskt helhetsperspektiv**
 - Metodik (analysstöd) för att beskriva förmåga att leda och samverkan
- **Koncept och metoder för stärkt erfarenhetshantering via tvärsektoriella övningar**
 - Ansatser till erfarenhetsåterföring
- **SamSAR**
 - Scenarioutveckling

Samhällsutveckling och dagens behov

- Ökande komplexitet och fler ömsesidiga beroenden i samhället och därmed även vid samhällsstörningar
- Komplexitet ökar risken för oförutsedda och överraskande händelseförlopp, oproportionerliga effekter av små händelser
- Fler aktörer, högre grad av samordning mellan aktörerna och ökad grad av beroenden mellan dessa aktörer

Behov av att:

- minska konsekvenserna av komplexa händelseförlopp och sårbarheter
- bättre hantera förutsägbara händelser där förebyggande arbete och planering inte räcker till

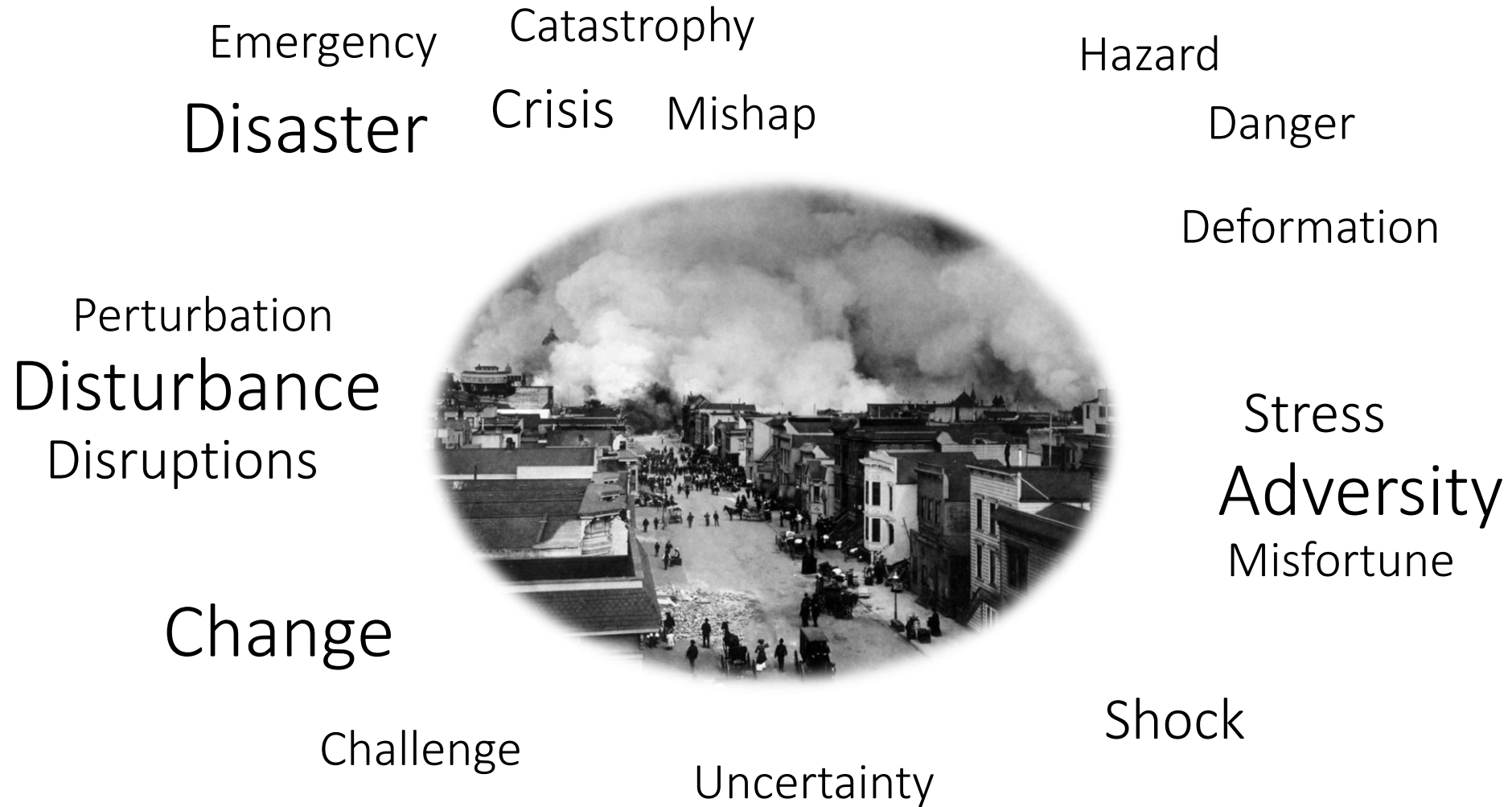
Vad är resiliens?

- Begreppet *resiliens* har använts i några decennier inom ekologi, psykologi, materialkunskap, mm.
- På senare tid även som komplement till traditionella synsätt och metoder inom krishanterings- och säkerhetsforskning

Vad är resiliens?

- Anpassningsförmåga hos samhällsviktig verksamhet som kan upprätthålla adekvat funktionalitet och kontinuitet vid samhällsstörningar
- Antaganden:
 - "Att tillämpa tankessättet är viktigare än definitionen"
 - Lika viktigt att ha fokus på *före*, *under* och *efter* störningar
- Resiliens grundar sig i fyra generiska förmågor:
 - förutseende (*anticipate*),
 - uppföljning (*monitor*),
 - agerande och anpassning (*respond and adapt*),
 - lärande och utveckling (*learn and evolve*)

Mot vad kan man vara *resilient*?



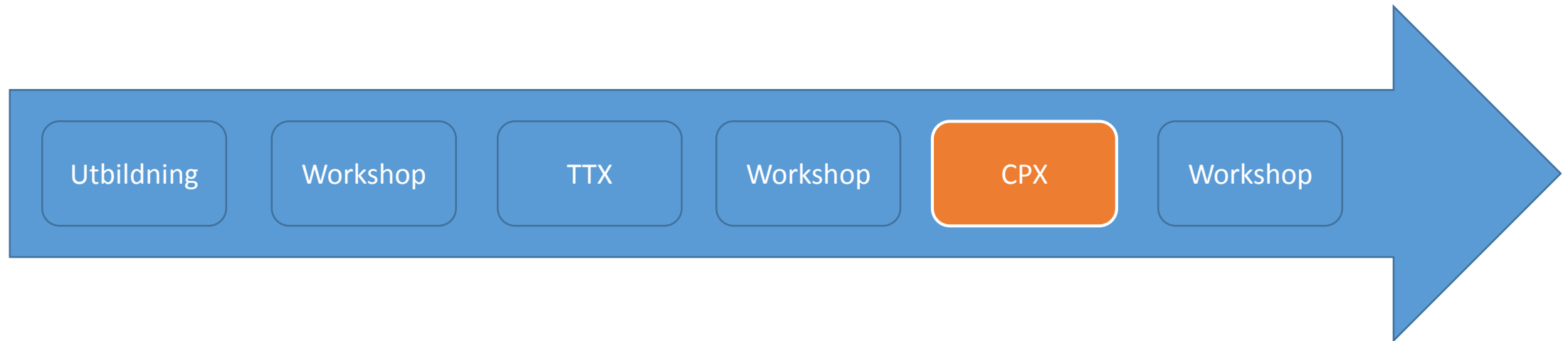
DARWIN riktlinjer (exempel)

- Gemensam policy-management på olika lednings-/beslutsnivåer
- Etablera nätverk av krishanteringsorganisationer
- Ömsesidig förståelse för mål och ansvarsområden
- Anpassningsförmåga och resiliens
- Kommunikation med allmänheten



Pilotimplementering av riktlinjer i Sverige

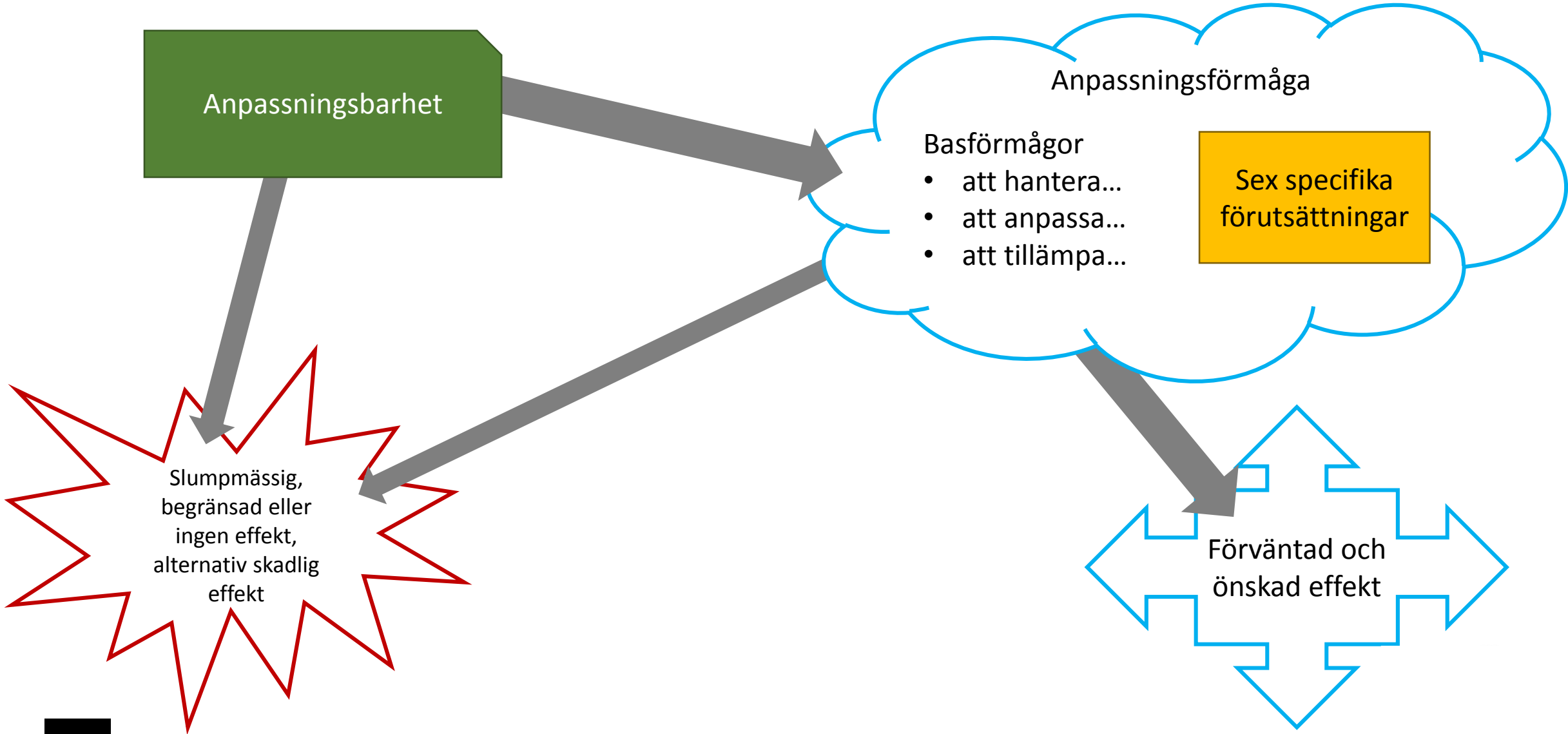
- Svensk pilotimplementering för att pröva att tillämpa riktlinjerna som DARWIN har utvecklat i svenskt sammanhang.
- Katastrofmedicinskt beredskap i Region Östergötland och dess funktion "Regional särskild sjukvårdsledning" i fokus för implementeringen.
- Implementering har form av ett förmågeutvecklingsprogram bestående av utbildning, workshoppar och övningar.



Pilotimplementering av riktlinjer i Sverige

- Utgångspunkt - att vara resilient innebär att ha förmåga
 - att tillämpa helhetssyn vid samverkan och ledning
 - att anpassa samverkan och ledning till det oförväntade för effektiv samordning
 - att hantera behov, styrkor, och svagheter m.h.t. anpassningsförmåga

Vad innebär det att vara resilient?



Anpassningsbarhet

Slumpmässig,
begränsad eller
ingen effekt,
alternativt skadlig
effekt

Anpassningsförmåga

Basförmågor

- att hantera...
- att anpassa...
- att tillämpa...

Sex specifika
förutsättningar

Förväntad och
önskad effekt

Förutsättningar för att kunna vara resilient

1. Att hantera målkonflikter inom och mellan aktörer
2. Att synliggöra svagheter
3. Att förstå avgörande antaganden
4. Att vara medveten om begränsningar
5. Att ha system- och förmågeförståelse
6. Att nyttja framgångsfaktorer

Hur det förhåller sig till vad vi gör idag?

- Resiliens inom krisberedskap
 - förekommer redan i olika grader och på olika sätt
 - utvecklas i viss mån målmedvetet
- Agerande och beteende kopplat till resilienskonceptet beskrivs i visst avseende i *Gemensamma grunder*, bl.a.
 - proaktivitet
 - helhetssyn
 - perspektivförståelse
- Resiliens kan ses som en utvidgning av de förhållningssätt som beskrivs i *Gemensamma grunder*



Vad betyder det att vara resilient?

- För funktionen "Regional särskild sjukvårdsledning" (RSSL) innebär att vara resilient att ha förmåga
 1. att tillämpa helhetssyn vid samverkan och ledning
 2. att anpassa samverkan och ledning till det oförväntade för effektiv samordning
 3. att hantera behov, styrkor, och svagheter m.h.t. anpassningsförmåga

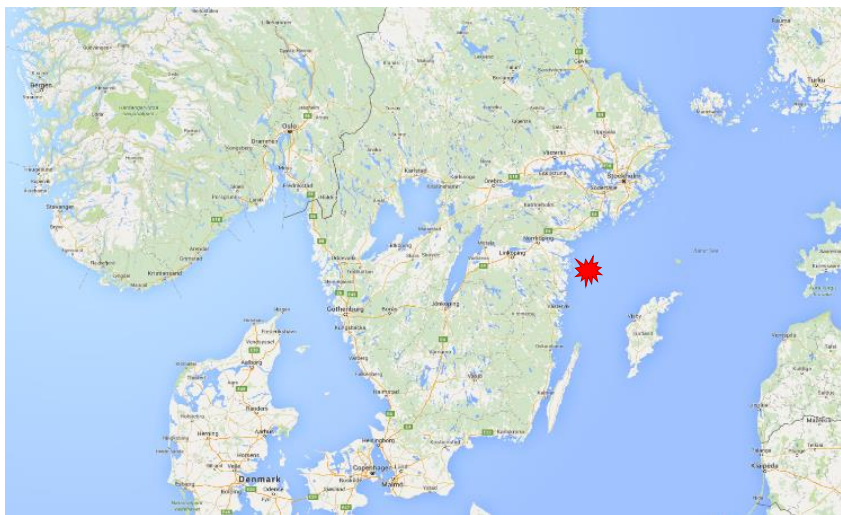
1. Korrekt bedömning av händelseutveckling samt beteende av respons-systemet och samhället

2. Effektivt beslutsfattande och kommunikation internt och externt

3. Val och implementering av lämpliga åtgärder som ger operativ effekt

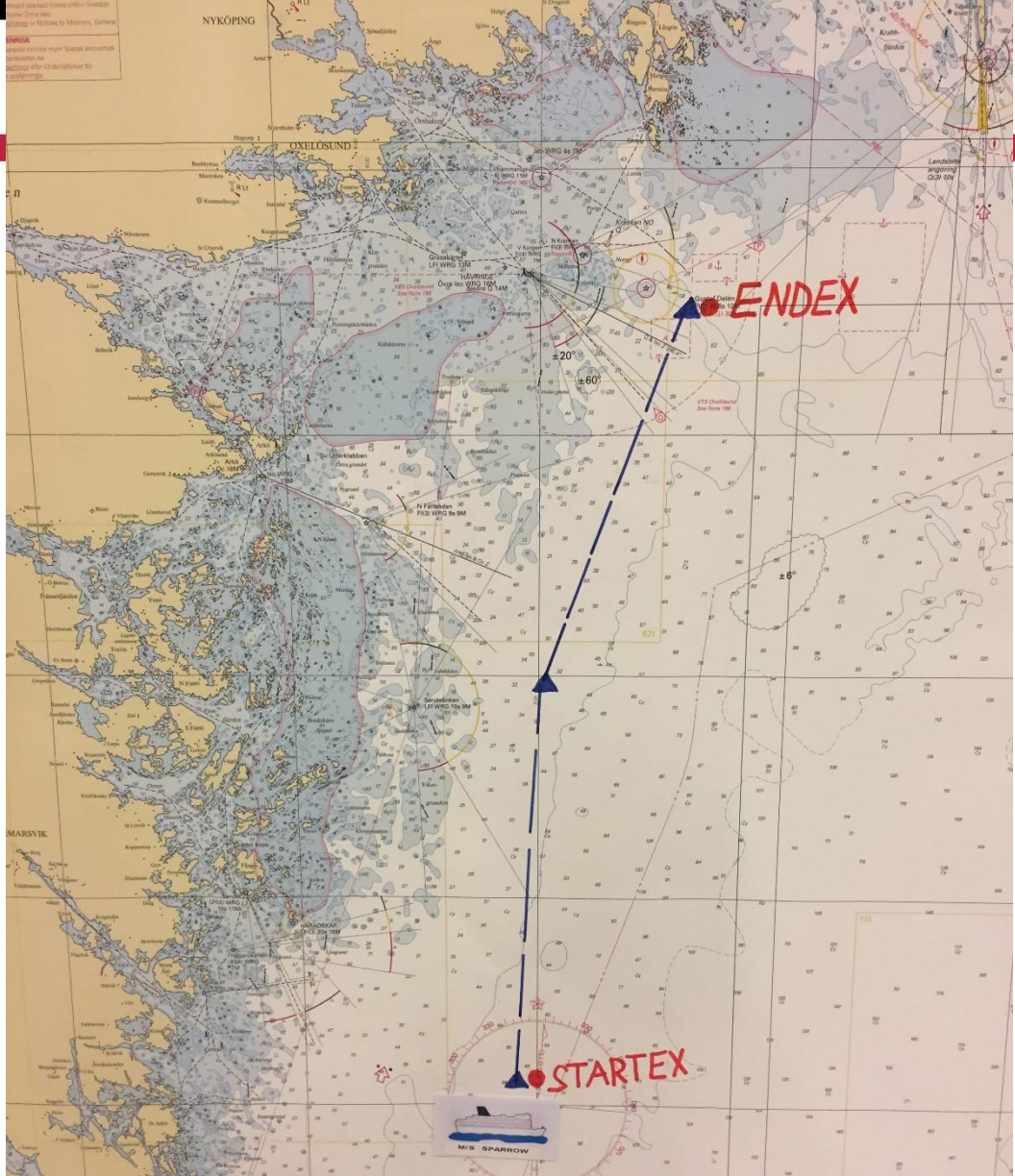
Scenario

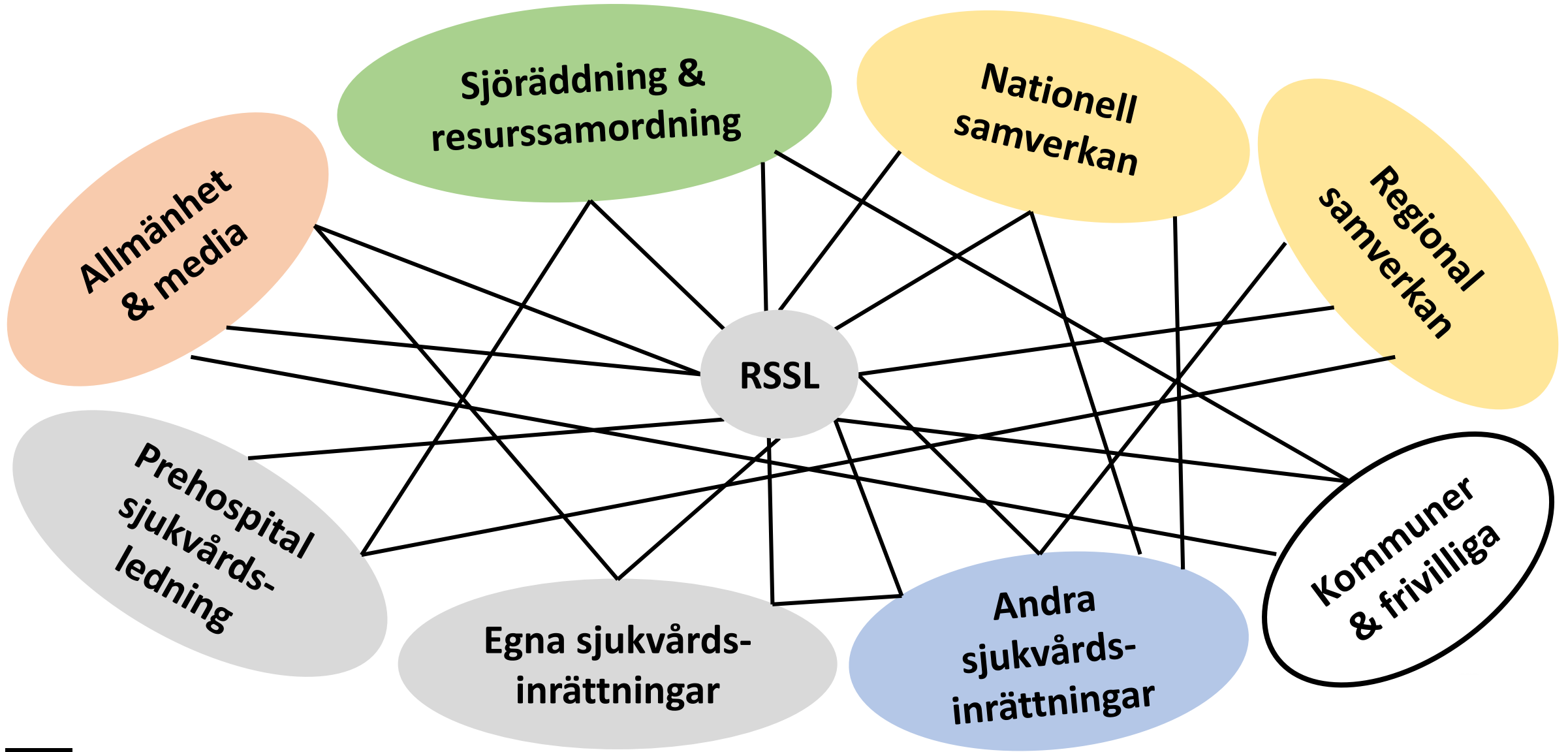
Kollision mellan en kusttanker och en stor passagerarfärja utanför Östergötlands kust, brand uppstår, osäkerhet kring händelseutveckling...



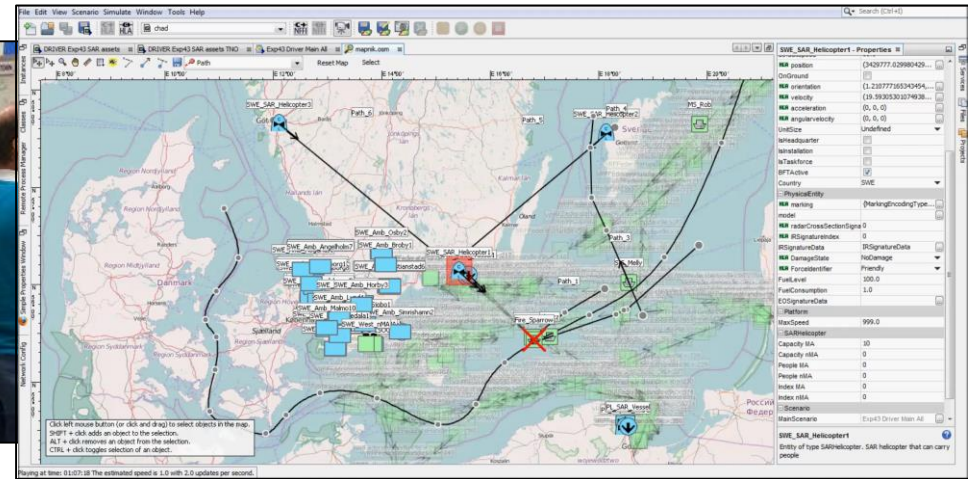
- Passagerare drabbas av **brännskador, fallskador, rökskador, shock**, mm.
- Sjukvårdsinsatsen kräver **omfattande koordinering av hälso- och sjukvården i regionen och Sverige.**
- **Omfattande primära transporter** sker till olika vårdinrättningar.
- Karaktären och omfattningen av räddningsinsatsen kräver ett **stort antal helikoptrar och fartyg.**
- **Evakuering av passagerare** är utdragen och begränsas av förutsättningar och kan ta mer än 36 timmar.

Scenario





Effekter av beslut och åtgärder



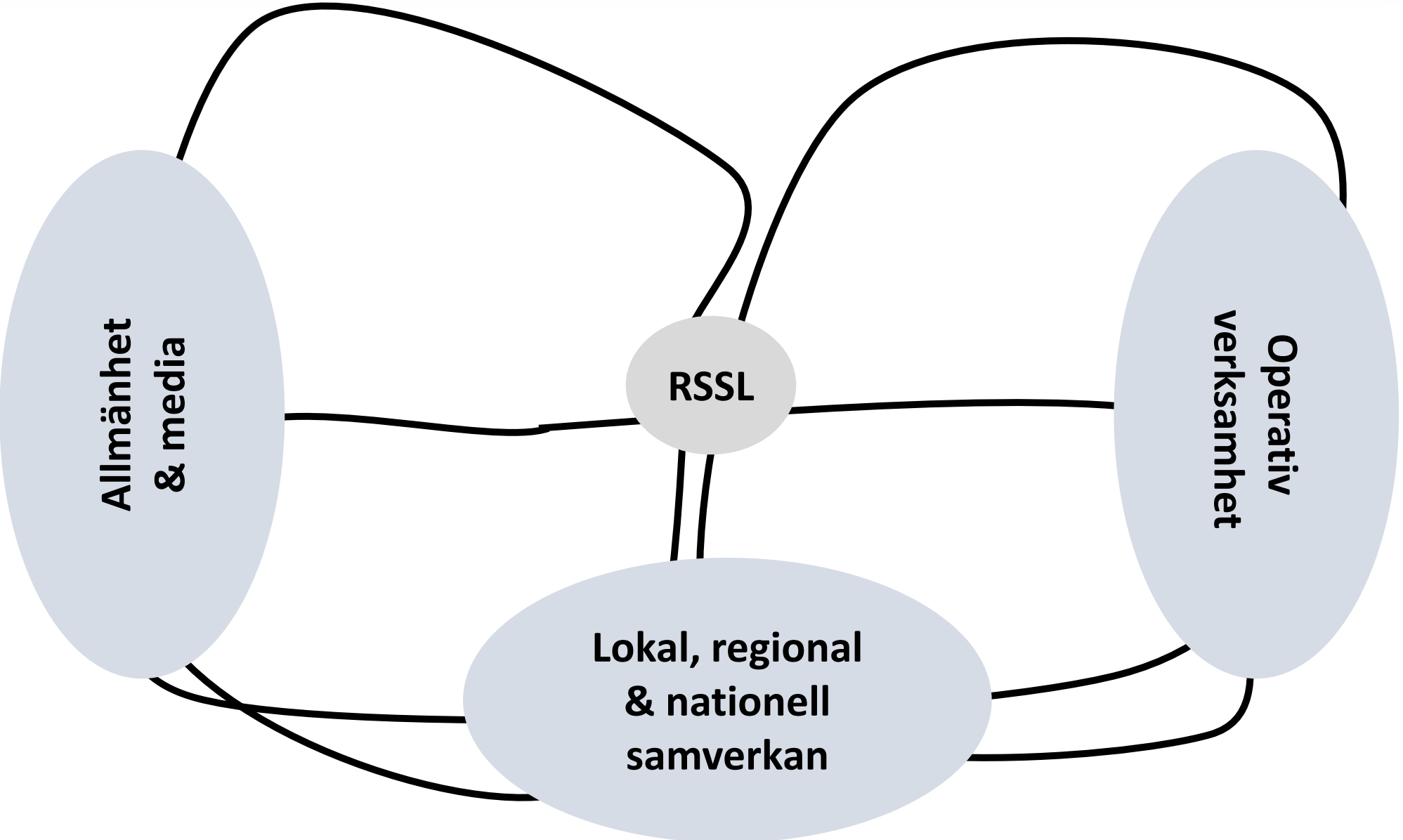
Sjöräddning & resurssamordning

Prehospital sjukvårds-
ledning

RSSL

Egna sjukvårds-
inrättningar

Andra sjukvårds-
inrättningar

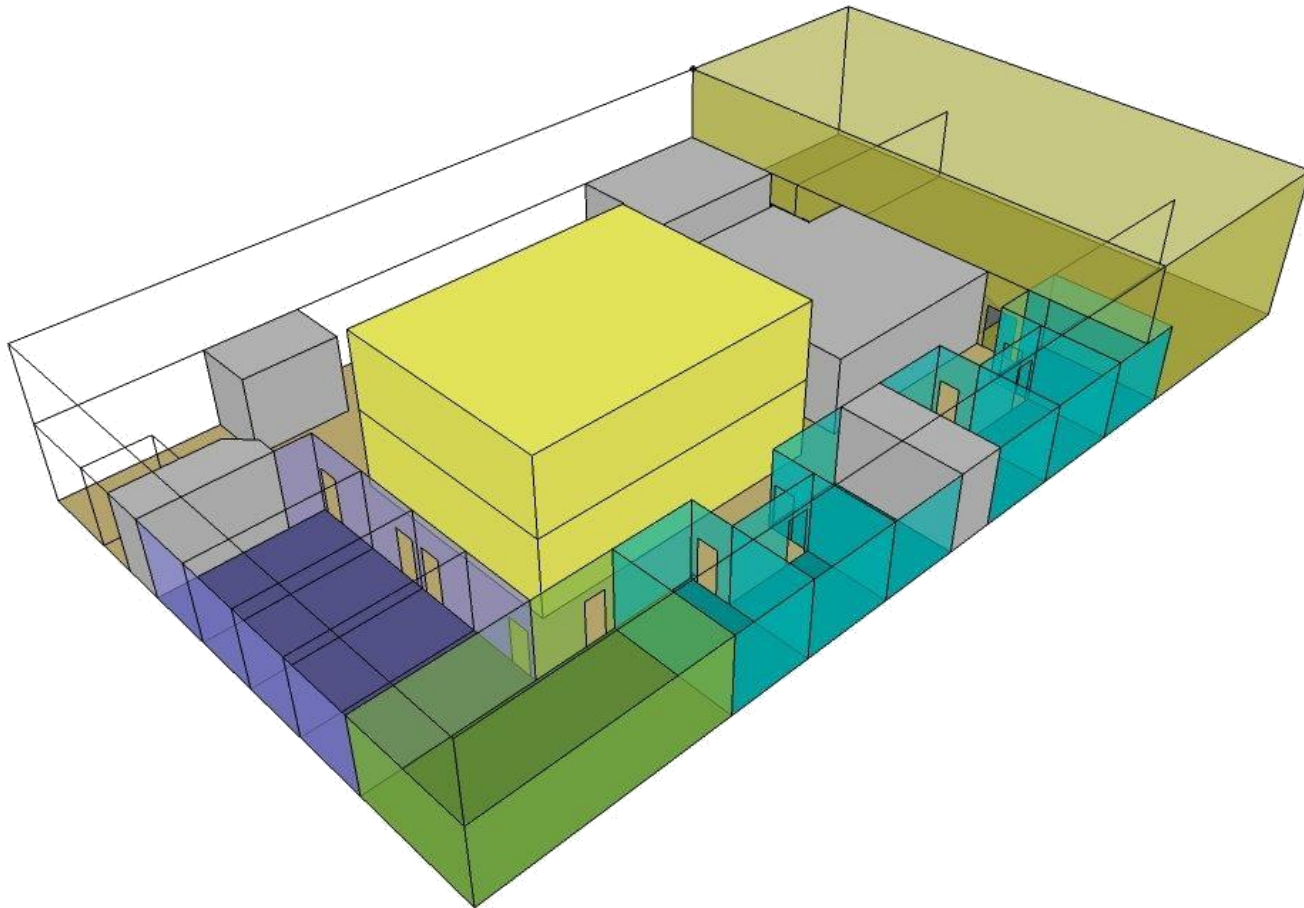


Skärmar



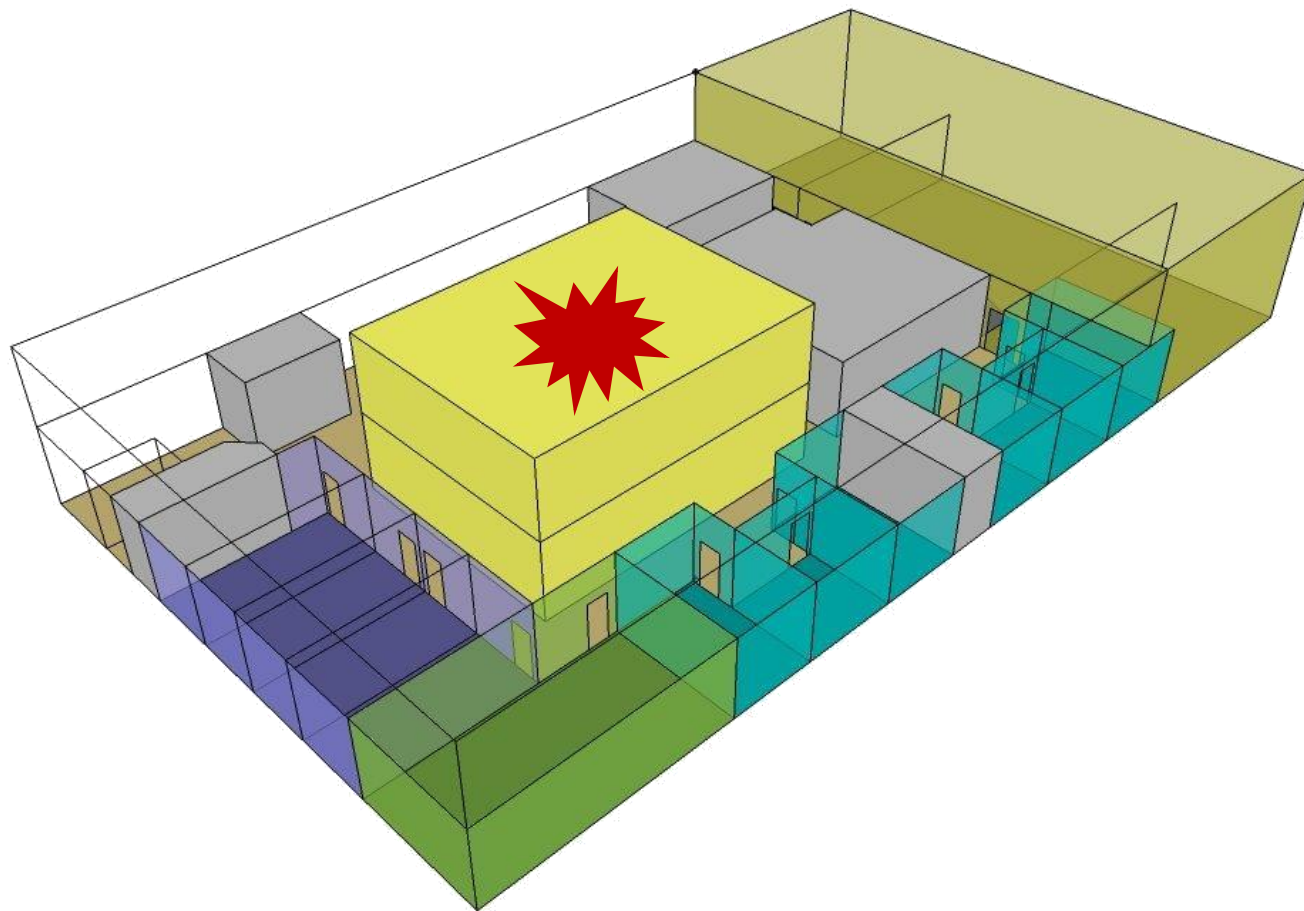
- Troligt och komplext händelseförlopp som ställer krav på
 - **planering och genomförande av verksamheten**
 - RSSL måste planera, utföra och avveckla olika delar av verksamheten samtidigt
 - **inriktning och samordning av andras aktiviteter**
 - RSSL:s verksamhet är starkt kopplat till andra operativa verksamheter
 - RSSL är beroende av vissa aktörer
 - Överlämning till ett annat län
 - **interaktion med allmänhet och medier**
 - RSSL hanterar initiativ och beteende i olika dimensioner

Övningsanläggningen

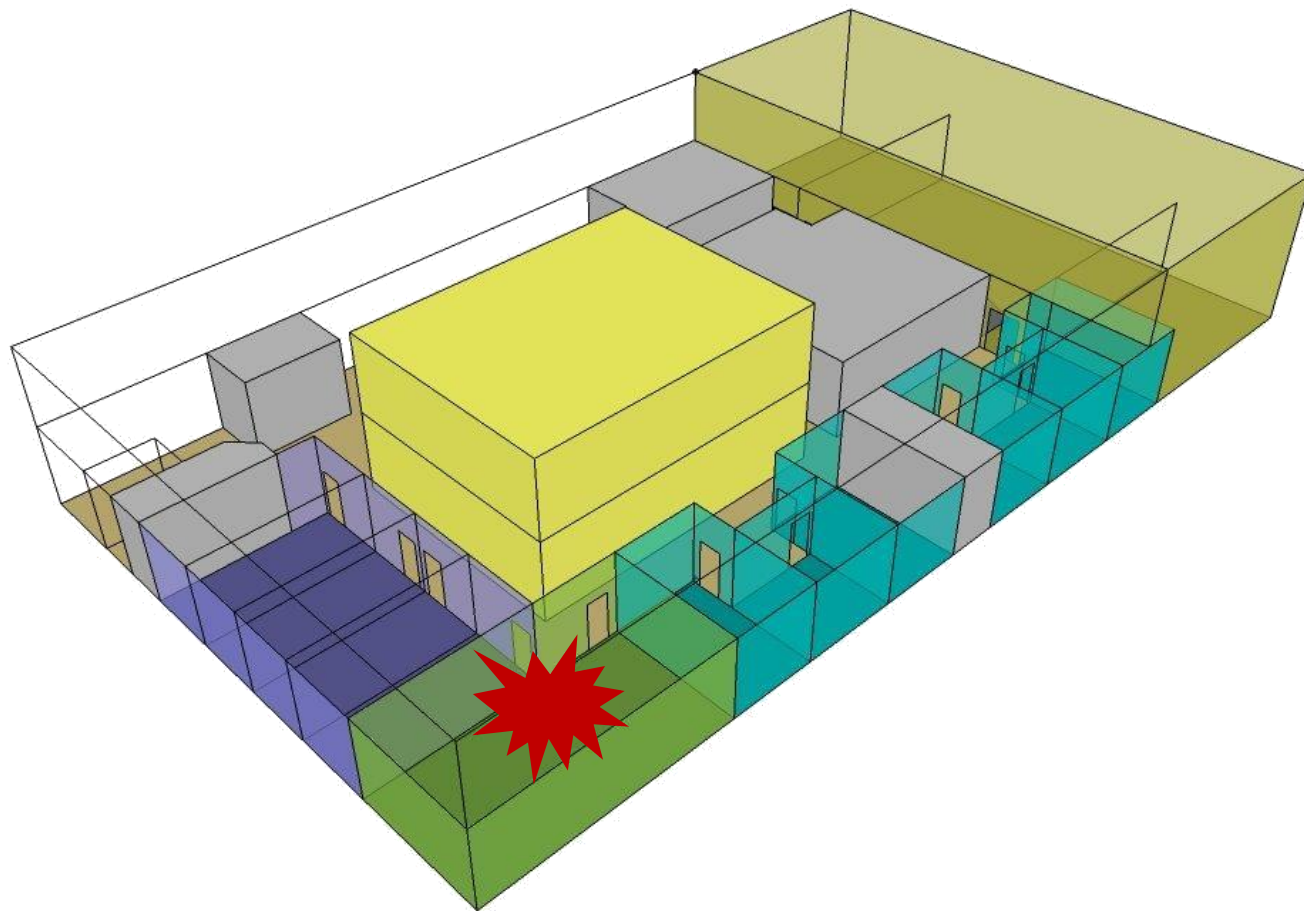


- Ledningscentral
- Grupprum
- Övningshall
- Aula

Övningsanläggningen - Aulan



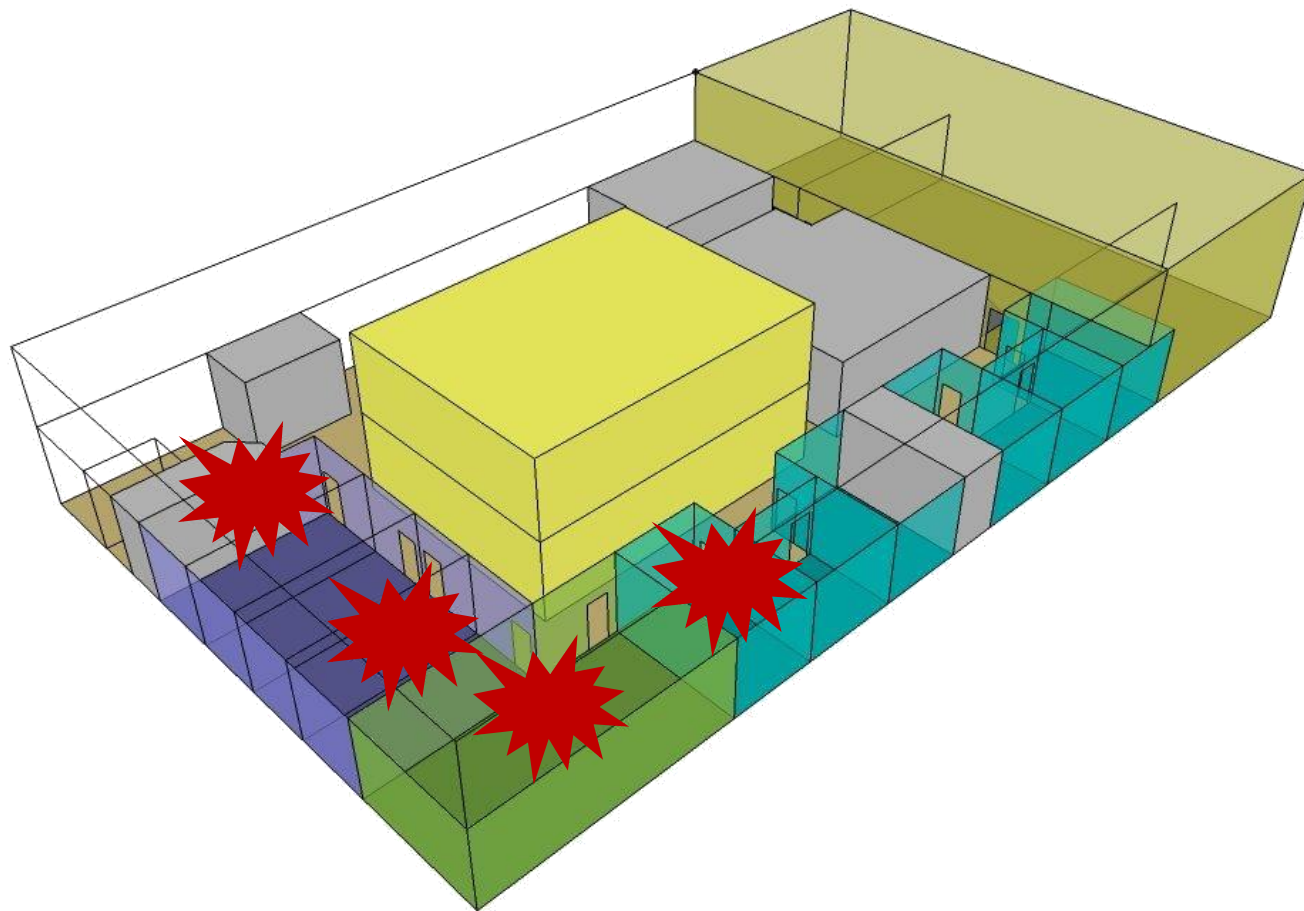
Övningsanläggningen - Lejonet



Övningsanläggningen – Lejonet



Övningsanläggningen – Ingen tillgång



Visning av övningsstationer och -moment

10:00	Introduktion, DARWIN-riktlinjerna som testas och övningen	Aulan
10:45	Visning av övningsstationerna Genomgång övningsstationer och övningsmoment Fri rundvandring	
12:00	Lunch	
13:00	Presentation/diskussion kring vägval	Aulan
.....		

Innan vi går runt

- Lämna in godkännande för fotografering
 - (krav från EU-kommissionen)
- Stör inte de som övas (har P-märkta gula armbindlar)
 - Fotografera INTE personer med P-märkta gula armbindlar
 - Gå INTE in i lokalen där de arbetar – Lejonet
- Fråga mycket (men inte P-märkta personer)

Trevlig rundtur!

Hållpunkter för besökarprogrammet

13:00	Presentation/diskussion kring vägval	Aulan
13:30	forts Visning av övningsstationer inkl. fika	
14:30	Diskussion – framtida projekt, övning och utbildning	Aulan
15:30	Besökarprogrammet avslutas	
15:30- 16:30	Möjlighet mingla och besöka övningsstationerna	

Presentation/diskussion kring vägval

- organisatoriskt
 - Vem är räddningsledare/juridiskt ansvarig?
- övningsmetodik
 - Varför rör sig båten?
 - Loggas övningen i WIS?
- utvärdering
 - Är det region Östergötlands katastrofmedicinska plan som utvärderas?
- modellering och simulering

Hållpunkter för besökarprogrammet

13:00	Presentation/diskussion kring vägval	Aulan
13:30	forts Visning av övningsstationer inkl. fika	
14:30	Diskussion – framtida projekt, övning och utbildning	Aulan
15:30	Besökarprogrammet avslutas	
15:30- 16:30	Möjlighet mingla och besöka övningsstationerna	

Vad innebär detta för framtida studier/projekt samt övning och utbildning?

- Vilka operativa utmaningar ser du i din organisation där projekt liknande DARWIN kan vara till nytta?
- Vilka delar av övningsmetodiken som du sett i dag tror du kan vara tillämpbar i din organisation?

Du har nu deltagit i deltagarprogrammet för DARWINs simuleringsövning

- Vilket är det största värdet av dagen?
- Vilka ytterligare möjligheter ser du att öka mervärdet för Sverige från övningen?

Tack för din medverkan
Välkommen att höra av dig:

www.h2020darwin.eu

plattform@foi.se

www.foi.se/plattform