



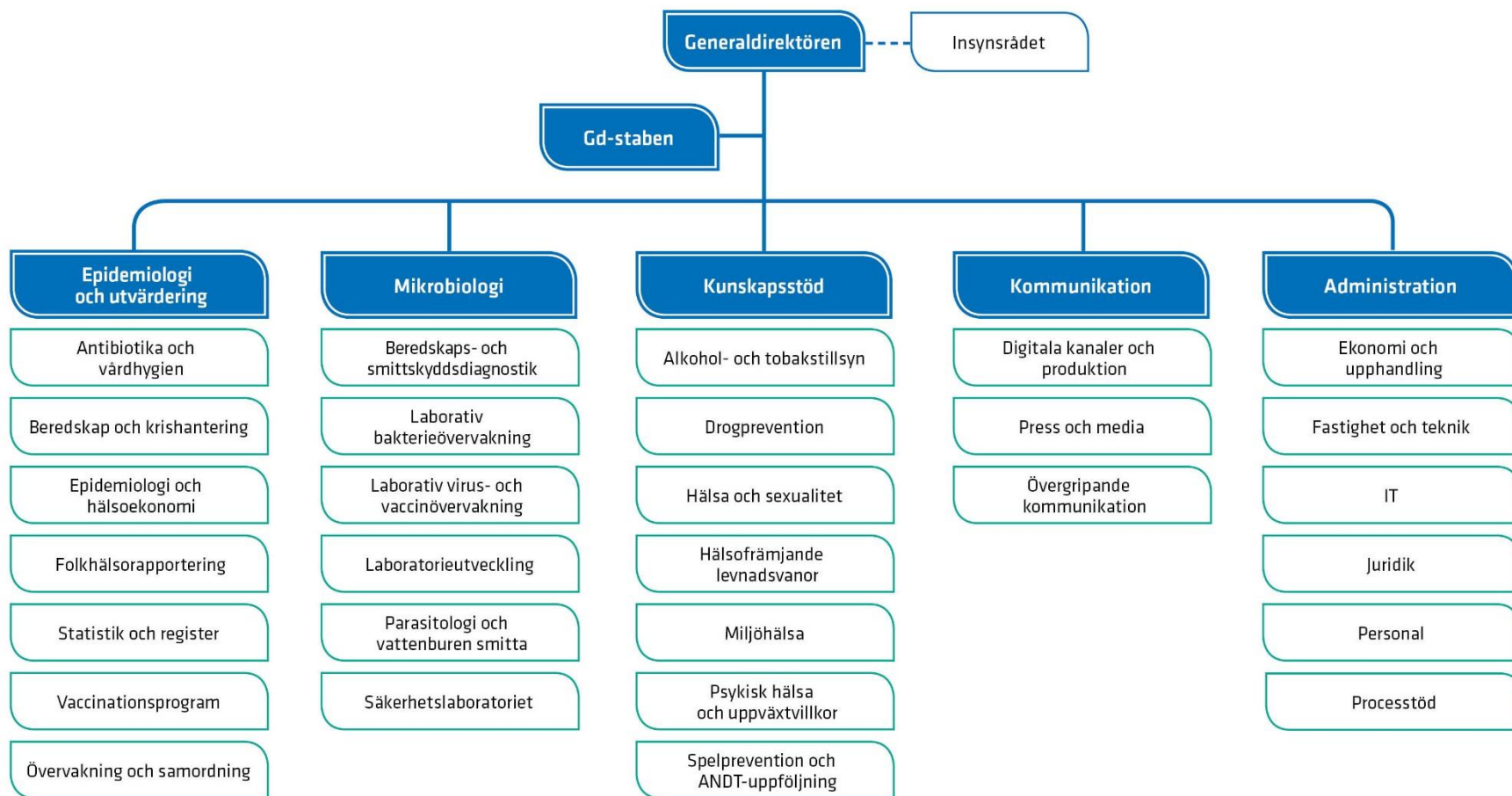
Folkhälsomyndigheten

Den 1 januari 2014 gick Statens folkhälsoinstitut, Smittskyddsinstitutet och delar av Socialstyrelsen samman till en myndighet:

Folkhälsomyndigheten

C:a 490 anställda i Solna och Östersund





Mikrobiologi

- Utföra **Mikrobiologiska laboratorieanalyser**- särskilt av högpato­gena mikroorganismer
- Upprätthålla **laboratorieberedskap 24/7**
- **Ge stöd till landets laboratorier** (kvalitetsarbete-metodutveckling-biosäkerhet-kunskapsstöd)
- **Disaster Resilient Societies** (skapa en uthållig diagnostik vid naturliga utbrott eller antagonistisk spridning av smittämnen) .
- **Fight against Crime and Terrorism** (antagonistisk spridning av smittämnen).
- **Digital Security** (system för rapportering av smittor som innefattar patientdata)
- **Critical Infrastructure Protection** (laboratorier)

Epidemiologi och utvärdering

Avdelningen ansvarar för

- att genom **övervakning och analys** av det epidemiologiska läget samt tillhandahållande av expertstöd bedriva ett smittskyddsarbete som främjar folkhälsan
- att **rapportera** om folkhälsa till nationella och internationella aktörer samt ge stöd till **uppföljning och planering** av lokalt, regionalt, nationellt och internationellt folkhälsoarbete
- frågor om vaccin, **antibiotika** och vårdhygien
- att ha **beredskap för och ge stöd till hantering av hälsohot nationellt och internationellt.**